



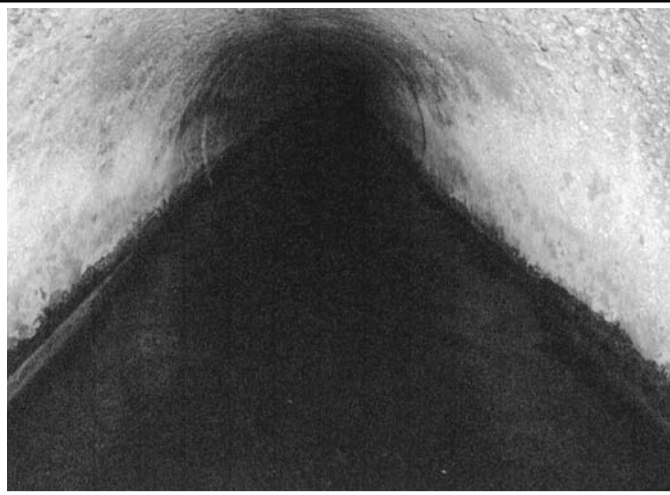
# 東大阪市の下水道事業

## (1) 下水道の歴史

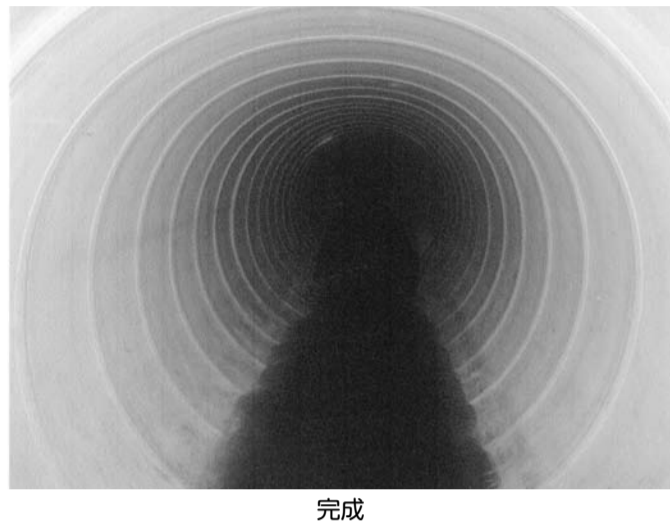
たもの、し尿を農地還元する習慣があったため、全国的に普及することはない。昭和時代における「環濠」が始まりとされている。「環濠」とは、集落の周りを溝で取り囲むもので、基本的に集落を守るためのものであった。が、治水や用水、さらには雨水の排水路としての機能を有していた。し尿料として用いており、直接川に放流したり、道路に捨てたりすることはなかったとされている。人々が東京などの都市に集まるようになると、大雨による浸水や、低地に流れないで溜まったままの汚水を原因とする伝染病が流行するようになった。そこで、明治17年、日本ではじめて汚水排除を含めた下水道が東京で作られた。その後、いくつもの都市で下水道が作られた。

本府は、昭和45年、下水道法の改正により、下水道は町の中を清潔にするだけでなく、公共用水域の水質保全という重要な役割を担うようになった。

本市は、昭和45年、下水道法の改正により、下水道は町の中を清潔にするだけでなく、公共用水域の水質保全という重要な役割を担うようになった。



管きよ更正工事 着手前



完成

## (2) 東大阪市の下水道の歴史

本市は、昭和45年、下水道法の改正により、下水道は町の中を清潔にするだけでなく、公共用水域の水質保全という重要な役割を担うようになった。

本市は、昭和45年、下水道法の改正により、下水道は町の中を清潔にするだけでなく、公共用水域の水質保全という重要な役割を担うようになった。

## (3) 現在の下水道整備

下水道整備は概成しており、残りの整備箇所は、東部の山麓地域の地形的な理由による課題を抱えている。近年は、下水道の整備が不可欠となる。下水道の整備が不可欠となる。下水道の整備が不可欠となる。

### 贈らない！求めない！受け取らない！

政治家(立候補予定者・現職)が、選挙区内の人にお金を贈ることは、法律で禁止されています。また、有権者が政治家にこれらの寄附を求めることも禁止されています。

結婚祝い 出産祝い 入学祝い	葬式の 香典・楮・供花
お祭りへの 寄付・差入れ	町内会の旅行、 地域の催し物への 寸志・差入れ

東大阪市選挙管理委員会

## 新年のごあいさつ

衆議院議員 西野あきら



新年あけましておめでとうございませう。皆様におかれましては、清々しい新年を迎えられたことと心からお慶び申し上げます。政権交代から1年5ヵ月になりました。民主党政権の迷走は、まさに内憂

外患の状況です。特に批判されていくべきはトランプ・ミラーに始まる、米ロシヤに見られる一貫性のない外交姿勢です。私には、わが国の外交は、日米同盟をしっかりと確立し、これを機軸として、国家の主体性を発揮すべきものと考えます。まさに、強くなるべきであり、また、年が明けると、ますます、増加をうもつていくのか、そして、円高などに

苦しむ中小企業をしっかりとサポートする必要があります。大阪におきましては、私は、元氣な大阪を取り戻すために「ワン大阪」の実現を支援してまいりたいと考えています。大阪がこれからの世界の主要都市と伍していくためには、司令塔をひとつであるべきです。大阪府、大阪市に別れている財源・権限の一体化をはかり、「強い大阪」を今こそ作りあげていかねばなりません。私達はこの社会保険費の増減を祈念いたしまして、新年のご挨拶と致します。

頼を取り戻していきたくと願っています。今年の干支は辛卯。辛の字は「新(あらたらしい)」で、草木が枯れて新たな世代が生まれようとする状態を、卯の字は「茂る」意味で、草木が地面をおおう状態を表している。本年を低迷する今の政治に終止符を打ち、新たな国政の展開に向けた大きなうねりを起こしていきたく思います。最後にになりましたが、皆様方の益々のご多幸とご活躍を祈念いたしまして、新年のご挨拶と致します。

**医療法人 枚岡病院** 理事長 川西幸夫  
 内科・消化器科・循環器科・小児科・外科・整形外科・皮膚科・泌尿器科  
 眼科・リハビリテーション科・放射線科・人工透析センター  
 ◆入院随時 ◆急患は24時間受付 ◆ベッド数199床 一般病床 98床 療養病床 101床  
 〒579-8034 東大阪市出雲井本町3-25 TEL 072-982-1125 (介護保険 65床、医療保険 36床)  
 (近鉄奈良線枚岡駅下車西へ徒歩4分) FAX 072-982-3678  
 ホームページアドレス http://www.hiraokahosp.com

**社会福祉法人 川福会** 会長 川西幸夫 医学博士  
 特別養護老人ホーム 福寿苑 介護老人保健施設 枚岡の里  
 特別養護老人ホーム みのわの里 介護老人保健施設 長田の里  
 特別養護老人ホーム 布市福寿苑 ケアハウス ひらおか  
 グループホーム 布市真寿庵 ケアハウス 喜里川  
 ●各種在宅サービス●  
 ・デイ(ケア)サービス ・ホームヘルプ ・ショートステイ  
 ・ケアプランセンター ・訪問入浴 ・訪問看護ステーション  
 福祉・介護サービスの 〒578-0915 東大阪市古箕輪1-3-28  
 TEL 072-964-0308 (事務局)  
 ことならおまかせ下さい。 FAX 072-964-3060  
 ホームページアドレス http://www.kawahukukai.or.jp

**医療法人 真正会** 理事長 川西幸夫 医学博士  
 人工透析センター (無料送迎あり)  
 小阪イナバ診療所 若江岩田クリニック  
 診療科目 内科・腎臓内科・循環器科 (透析ベッド34台) 診療科目 泌尿器科・ED外来・性病科 (透析ベッド15台)  
 近鉄奈良線小阪駅北徒歩2分 (TTSセンター4階) 近鉄奈良線若江岩田駅前北側 (希来里 2階)  
 TEL 06-6787-1182 FAX 06-6787-1186 TEL 072-965-3200 FAX 072-965-3250  
 ホームページアドレス http://www.hd-kosaka.com

## 東大阪市の上下水道建設事業に貢献する建設企業 (順不同)

地元の発展に貢献する  
**株式会社 大浜組**  
 土木建築総合請負業  
 ISO9001 認証取得 〒579-8005  
 大阪府東大阪市元町1丁目6番50号  
 TEL 072-984-8585 (代表)  
 FAX 072-985-5452

**中林建設株式会社**  
 代表取締役社長 中林 浩之  
 〒556-0014 大阪市浪速区大國2-1-19  
 電話 (06) 6647-7575 (代表)  
 FAX (06) 6636-3199

まち 人・都市・自然のシンフォニー  
**株式会社 浅沼組**  
 Asanuma  
 大阪本店 〒543-8688 大阪市天王寺区東高津町12-6  
 TEL (06) 6768-5222 (代表)

**YTE**  
 最新の技術で環境と水資源の保全に取り組んでいます。  
**株式会社 横手産業株式会社** 本社 〒532-0011 大阪市淀川区西中島4丁目2番21号  
 TEL 06(6308)7493 TEL FAX 06(6308)7443

地域の活力となり 人々に貢献し喜ばれる JA  
**グリーン大阪農業協同組合**  
 代表理事組合長 東野 公一  
 〒578-0982 大阪府東大阪市吉田本町1丁目2番58号  
 ☎本店 072(967)1108 東大阪・八尾市内 全14支店

公共下水道工事に貢献する!!  
**ヤスダエンジニアリング株式会社**  
 代表取締役 安田 京一  
 本社 〒579-8027 東大阪市東山町18-2-1  
 TEL 072(985)5907 FAX 072(985)5997  
 大阪支店 〒556-0024 大阪市浪速区塩草3-2-26  
 TEL 06(6561)5788 FAX 06(6568)5458

みんなの街「いい」風吹かそう  
**ひがしん 大阪東信用金庫**  
 本店 / 八尾市本町2丁目8番1号 ☎072(923)1981(代)

学校法人 石切山手幼稚園  
 理事長 奥 林 繁 一  
 東大阪市東石切町4丁目15番32号 TEL 072(982)4343

社会福祉法人 道信福祉会  
**おりづる保育園**  
 理事長 木 田 英 嗣  
 東大阪市御厨西ノ町1番地の3 電話 06(6782)4400番

水道料金等のお支払いは 便利な口座振替をご利用ください  
**全国で口座振替が可能になりました!!**  
 【お申込みはカンタン】  
 東大阪市上下水道局の指定金融機関の営業店舗へ「最近の領収書」または「水量のお知らせ」と預金通帳、お届けの印かんをご持参のうえお申し込み下さい。  
 ※一部の指定金融機関ではお取扱いができない場合がありますので、ご利用の金融機関へお問い合わせください。

コンビニでも お支払いできます  
 平日はもちろん、土日、祝日、全国どこからでも24時間、水道料金等がお支払いいただけます。  
**東大阪市上下水道局**  
 東大阪市若江西新町1-6-6(水道庁舎)  
 ☎(06)6724-1221

事業主やご家庭の皆様にお祝い  
 シルバー人材センターはこんな仕事を引き受けます!  
 1 一般事務・経理事務  
 2 簿記・毛筆など  
 3 施設管理など  
 4 建物などの補修  
 5 ふすま・障子の張替、掛軸表装  
 6 植木の剪定、手入れ、処分  
 7 屋外の軽作業  
 8 家事援助・老人介護  
 9 屋内の軽作業  
 【お仕事の申し込みお問い合わせ】  
 社団法人 東大阪市シルバー人材センター  
 TEL.06-6224-2408

**大宝開発株式会社**  
**大宝中央興産株式会社**  
 代表取締役 藤井 忠男  
 〒577-0807 東大阪市菱屋西3-1-13 (大宝ビル)  
 電話 06-6724-5678(代)  
 06-6724-5680  
 FAX 06-6724-5535

謹賀新年

# 年頭所感

## 新年のごあいさつを申し上げます

「元氣をつなぐまに新しい河内の八尾の  
実現に向けて」

八尾市長 田中誠太



市民の皆様には、健康やかに新春をお迎えのこととお慶び申し上げます。昨年、地域医療の拠点となる市立病院が開院60周年を迎え、医療のさらなる充実を図るとともに、路上喫煙マナーの向上を図る条例が新たに制定される等、生活環境の整備が進んだ年で、本年も引き続き、安全な安心なまちづくりを進めたいと考えております。さて、本市の未来への夢と希望が詰まった、今後10年間のまちづくりの指針となる「八尾市第5次総合計画」が本年4月から始動いたします。計画策定に際し、市民の皆様にお話を伺い、頂いて、多様な地域資源の活用を進める上で、新たな視点でそれらをつなぐ「まち」の価値を高めていくこと、「まち」の力を強くつくりあげてまいります。八尾市の「元氣」を力強くつくりあげてまいります。皆様方におかれましては、本年も本市市政運営に

託された使命を全うする

八尾市議会議員 長野昌海



市民の皆様には、健康やかに新春をお迎えのこととお慶び申し上げます。昨年、地域医療の拠点となる市立病院が開院60周年を迎え、医療のさらなる充実を図るとともに、路上喫煙マナーの向上を図る条例が新たに制定される等、生活環境の整備が進んだ年で、本年も引き続き、安全な安心なまちづくりを進めたいと考えております。さて、本市の未来への夢と希望が詰まった、今後10年間のまちづくりの指針となる「八尾市第5次総合計画」が本年4月から始動いたします。計画策定に際し、市民の皆様にお話を伺い、頂いて、多様な地域資源の活用を進める上で、新たな視点でそれらをつなぐ「まち」の価値を高めていくこと、「まち」の力を強くつくりあげてまいります。八尾市の「元氣」を力強くつくりあげてまいります。皆様方におかれましては、本年も本市市政運営に

e-Taxの普及拡大

八尾税務署長 長田哲一



皆様方におかれましては、新年を迎えられ、謹んでお慶びを申し上げます。平素から税務行政につきまして、格別のご理解とご協力を賜っており、心から厚くお礼申し上げます。さて、我が国では昨年2人のノーベル化学賞受賞者が輩出され、サッカ

あらたな産業振興支援の拠点づくり

八尾商工会議所会長 塚谷俊介



新年明けましておめでとうございます。旧年中は当所運営に格別のご支援、ご協力を賜りましたことを心から御礼申し上げます。さて、私共大阪東信

飛躍の年となるよう取り組む

大阪東信金庫理事長 梶田益男



旧年中は、当金庫の事業運営に多大なご支援、ご協力をいただき誠にありがとうございます。さて、私共大阪東信

平成23年の新春を迎え、謹んで新年のご挨拶を申し上げます。

大阪東信金庫は、平成17年2月14日に「新生心か」として、業革命が起きております。



# 謹賀新年

**安全を科学する**  
ビルメンテナンス&セキュリティ

建築物環境衛生一般管理業 施設警備  
建築物飲料水貯水槽清掃業 イベント警備  
建築物ねずみご虫等防除作業 高速道路交通規制  
院内清掃サービス 機械警備

**伸和サービス株式会社**  
SHINWA

本社 〒531-0041 大阪市北区天神橋7丁目7番5号  
TEL (06)6351-0065 (代) FAX (06)6357-5937  
支店 吹田・東淀川・南港・奈良・東京

**八尾市 土地開発公社**

**社会福祉法人 医真福祉会**

- ケアハウス やまなみ
- デイサービスセンター やまなみ
- 介護サービスセンター やまなみ
- 有料老人ホーム さとやま
- デイサービスセンター さとやま
- 介護サービスセンター さとやま

〒581-0023 大阪府八尾市大字都郷50番地1  
TEL.072-991-8680 FAX.072-991-6355

〒581-0085 大阪府八尾市安中町9丁目1番地12号  
TEL.072-990-3108 FAX.072-935-4659

**O-KES**

はじめてみませんか？環境経営

大阪にO-KESが誕生しました。  
大阪環境機構 O-KES

八尾市本町5丁目1-3 グランフェル八尾301  
TEL:072-991-8878 FAX:072-991-8808  
E-mail: info.o-kes@gw-yao.com

**株式会社 稲田歯ブラシ**

代表取締役社長 稲田真一

〒577-0028 東大阪市新築西町17番19号  
TEL (06) 6781-0074  
FAX (06) 6781-0064

**八尾市 社会福祉協議会**

会長 西川 繁  
役員 一同

**八尾ビルディング株式会社**

〒581-0004 八尾市東本町3-4-18  
☎(072) 991-6700

代表取締役 山口 智士

**山本病院**

精神科・神経科・内科  
清心会

理事長 山本 幸良  
院長 柏井 洋平

〒581-0008 八尾市天王寺路六丁目五十九番地  
TEL.072-991-8878 FAX.072-991-8808

**八尾はあとふる病院**

院長 島田 永和  
(診療科目) 内科・整形外科  
内リハビリテーション科

通所リハビリテーション  
八尾市美園町2-18-1  
☎072-999-0725  
介護サービスセンター はあとふる 999-8126

**八尾市国際交流センター**

理事長 北畑 英樹  
副理事長 寺中 順治  
副理事長 坂本 哲之

**八尾市医師会**

会長 武田 温裕

**八尾市立病院基本理念**

「安全で親切的な医療を提供します。」  
「高度で良質な医療を実践します。」  
「患者さんの意思と権利を尊重します。」

**八尾市立病院**

**ドニエプル出版**

著者と編集者が二人三脚で作る

〒581-0016 大阪府八尾市八尾北三丁目一三三  
TEL.072-991-8878 FAX.072-991-8808

**株式会社 藤原電子工業**

〒581-0042 八尾市南木の本二丁目二五二  
TEL (072) 991-1322  
FAX (072) 991-1327  
http://www.fdk-td.jp/

**志紀学園**

理事長 小角 道男

学校法人志紀学園幼稚園  
八尾市南木の本四丁目五番地  
TEL.072-991-1700 FAX.072-991-1514

社会福祉法人 志紀 保育園  
八尾市南木の本二丁目五番地  
TEL.072-991-1700 FAX.072-991-1514

社会福祉法人 若竹 保育園  
八尾市空港一丁目一三〇番地  
TEL.072-991-1700 FAX.072-991-1514

**八尾市シルバー人材センター**

理事長 爲井 正美

〒581-0007 八尾市光南町二丁目二二  
TEL (072) 991-1124  
FAX (072) 991-1125

**八尾市水道工事業協同組合**

組合員 一同

〒581-0007 八尾市光南町二丁目二二  
TEL (072) 991-1124  
FAX (072) 991-1125

**八尾市文化財調査会**

指定管理 八尾歴史民俗資料館  
市立埋蔵文化財調査センター

〒581-0007 八尾市光南町二丁目二二  
TEL (072) 991-1124  
FAX (072) 991-1125

**コラボ！ 淀工&ミ・ベモル**

～音楽の力は無限大!!～

2011年2月13日  
開場・開演 13:30開場 14:00開演

席種/料金 [全席指定] (当日各300円増)  
一般3,500円 18歳以下1,500円

出演  
♪ミ・ベモルサクソフォンアンサンブル  
♪大阪府立淀川工科大学吹奏楽部

出陣  
♪丸谷 明夫 (大阪府立淀川工科大学吹奏楽部顧問)  
♪前田 昌宏 (ミ・ベモルサクソフォンアンサンブル)

チケットの  
お求め・お問い合わせ

プリズムホール チケットカウンター  
072-924-9999  
http://prismhall.jp/

…放置自転車追放キャンペーン…

**自転車は 近くの自転車駐車場へ!!**

～その放置 あなたはよくても皆が困る～

**YAO C/TY NET 八尾シティネット株式会社**  
(自転車駐車場経営等)

〒581-0003 八尾市本町1-4-1谷村ビル5-501  
☎072-923-9271 ☎072-923-9299

※土地の測量・設計  
※建築物・土地の登記  
※土地境界・土地の登記  
※土地境界・土地の登記

**株式会社 ススキプランニング**

土地家屋調査士  
建築士 鈴木 本良 博洋

事務所 八尾市本町二丁目八番二〇号  
(大阪東信金庫西側)  
電話 〇七二(九九三)七八八〇

**八尾モール株式会社**

役員 一同

**ペントモール八尾**

役員 一同

八尾市北本町二丁目二番  
ペントモールやお三番街  
電話 〇七二(九九六)一一二五

**株式会社 坂上工務店**

代表取締役 坂上 耕造

八尾市郡川三丁目八四  
電話 〇七二(九九一)一五五五  
FAX 〇七二(九九一)一八二〇

