



発行所 東大阪新聞社 第6801号

〒578-0972 東大阪市鴻池町1-22-14 電話 (06)6745-6129 FAX (06)4309-3822

八尾柏原支社 〒581-0016 八尾市八尾木北3-1-137 電話 (072)993-2037 FAX (072)993-2037

地域の発展と地域福祉に役立てて

大阪東信用金庫が社会福祉協議会に寄付

大阪、八尾市内を中心に金融事業を展開している大阪東信用金庫(八尾市本町2、梶田益男理事長)が6月15日、収益金の一部を地域福祉に役立ててもらうべく、東大阪市と八尾市の社会福祉協議会に寄付を行った。



東大阪、八尾市内を中心に金融事業を展開している大阪東信用金庫(八尾市本町2、梶田益男理事長)が6月15日、収益金の一部を地域福祉に役立ててもらうべく、東大阪市と八尾市の社会福祉協議会に寄付を行った。

自分の身は自分で守ろう

ALSOKが縄手小学校で「あんしん教室」を開催

教室には、ホームセキュリティや防犯カメラ、防犯ブザーなどを手がけるALSOKが縄手小学校(南四条町3)でALSOKあんしん教室が行われた。「ALSOKあんしん」は、講師は、家に誰も居



6月5日、東大阪市長縄手小学校(南四条町3)でALSOKあんしん教室が行われた。「ALSOKあんしん」は、講師は、家に誰も居

長と東大阪市社会福祉協議会の江浦保会長、八尾市社会福祉協議会の角田禮子副会長らが出席。梶田理事長から両者に50万円の日録が手渡され、両協議会から感謝状を贈呈した。

新会長に百合中 靖氏

東大阪市PTA協議会 26日、東大阪市立市民会館で平成23・24年度理事(中田純弘会長は5月、館で平成23・24年度理事

平成24年度 東大阪市PTA協議会役員名簿

役職	氏名	所属PTA
会長	百合中 靖	枚岡中
副会長	欽川 孝行	盾津中
副会長	奥田 千歳	藤戸小
副会長	山川 健二	金岡中
副会長(母親代表)	川畑 裕子	玉川中
副会長(母親代表)	綱谷 眞美	弥刀東小
書記	久川 律子	柏田中
書記	志田貴美子	縄手東小
会計	今岡 真一	加納小
会計	藤原 尚弘	楠根東小
学習委員会委員長	植田 守	大蓮東小
学習委員会副委員長	田中 明	孔舎衝中
健全育成委員会委員長	古川 義彦	石切小
健全育成委員会副委員長	山田 亮市	上小阪中
学校園委員会委員長	朝川 好久	花園北小
学校園委員会副委員長	植田 健児	縄手南中
広報委員会委員長	稲田 善和	英田南小
広報委員会副委員長	河合 博史	森河内小
スポーツ文化委員会委員長	村尾 和哉	長栄中
スポーツ文化委員会副委員長	神部 真理	弥刀小

福島県相馬市の山田神社に 神宝「銅鏡」を奉納

東大阪女性経営研究会 高めて、もつと企業の発展に寄与することを目的とした。銅鏡は、直径44.5センチ、厚さ7センチ、完成後は会員たちが丹精込めて磨きあげた。(写真)



東大阪女性経営研究会(略称HOWS、山崎組)の会長が、東日本大震災による大津波で社殿が流出した福島の山田神社に、同社が制作した銅鏡を奉納した。

「心のつながり」を目指して 福島と東大阪をつなぐ 絵画交流展を開催

東日本大震災の支援の一環として、東大阪市意岐部校区の小学校4校と福島県大熊町立小学校2校の生徒などによる絵画交流展が大阪府立中央図書館1階(東大阪市荒北)で行われた。これまで意岐部校区自



絵画交流展が、東日本大震災の被災地に少しでも光を届かせることを目的として、東大阪市の小学校4校と福島県の大熊町立小学校2校の生徒などによる絵画交流展が大阪府立中央図書館1階(東大阪市荒北)で行われた。

歯の衛生週間で 園児に歯磨き指導

6月4日から10日までの歯の衛生週間にちなみ、日本歯科専門大学と東大阪市の小園児が、歯磨き指導を受けた。(写真)



6月4日から10日までの歯の衛生週間にちなみ、日本歯科専門大学と東大阪市の小園児が、歯磨き指導を受けた。(写真)

品は、東日本大震災に被災した子どもたちの作品。絵画や東大阪市の児童が描いた作品。また、意岐部小学校の児童が描いた作品も展示された。

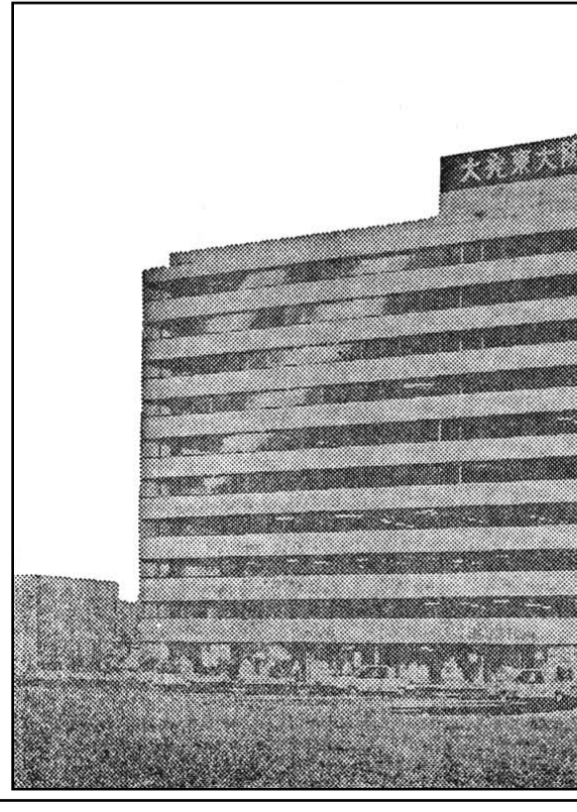
品は、東日本大震災に被災した子どもたちの作品。絵画や東大阪市の児童が描いた作品。また、意岐部小学校の児童が描いた作品も展示された。

品は、東日本大震災に被災した子どもたちの作品。絵画や東大阪市の児童が描いた作品。また、意岐部小学校の児童が描いた作品も展示された。

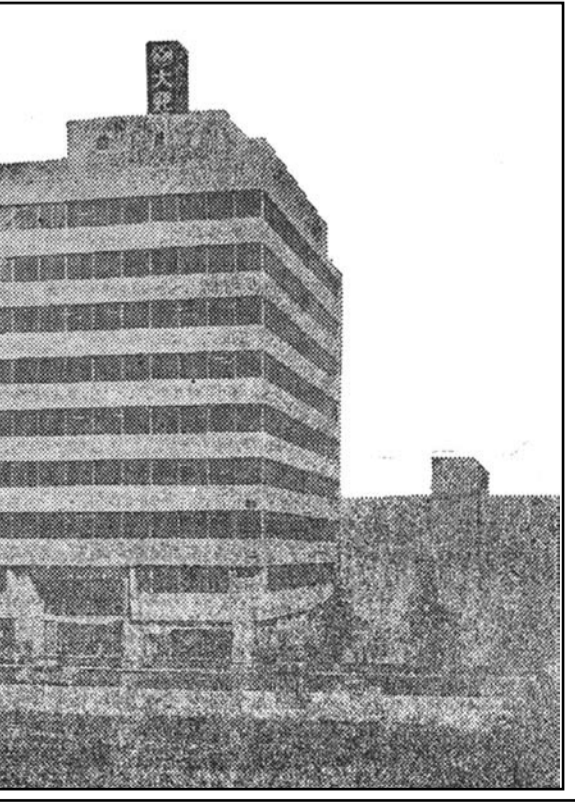
品は、東日本大震災に被災した子どもたちの作品。絵画や東大阪市の児童が描いた作品。また、意岐部小学校の児童が描いた作品も展示された。

株式会社 関西工業所 代表取締役社長 浅野 昌行

大発ビル テナント募集中 大発産業株式会社



明るい理想のオフィスビル。大発ビル テナント募集中



八尾 柏原 版

八尾柏原支社
八尾市八尾木北3-137
電話 (072)993-2037
FAX (072)993-2037

まるでおとぎの国に来たよう
花の作品とシャドーボックス

部屋いっぱいには花や人形が飾られており、まるでおとぎの国に来たような気分だ。
大阪府東成区に住む平山秀仁さん(50)は、5年ほど前からシャドーボックス(紙を切って貼った立体作品)を作り始め、今では、IFA国際フラワーアレンジメント協会、プリザーブドフラワー協会、プリザーブドフラワーアート協会の公認フラワーデザイナーとして活躍中だ。
「最初は花だけだったが、人形も作りたいと思った。生徒からの要望で、あくまでおとぎの国に来たような雰囲気に。」
これがまた好評だ。
主人の平山秀仁さん(59)はシャドーボックスという立体作品を作る。花や人形を紙で作る。紙を切って貼った立体作品を作る。花や人形を紙で作る。紙を切って貼った立体作品を作る。

「第35回東大阪市民ふれあい祭り」(第35回東大阪市民ふれあい祭り)に東大阪市民ふれあい祭り「市理法人会」菅田徹也会長が出席し、たことんとンが出品した。花園中央公園会場に出た。東大阪市民ふれあい祭りに参加する。東大阪市民ふれあい祭りに参加する。東大阪市民ふれあい祭りに参加する。



作品に囲まれる平山秀仁さん

大阪唯一の5年一貫教育 樟蔭東高等学校 衛生看護科 生徒募集

樟蔭東高等学校(宮近)は、大阪唯一の5年一貫教育で看護士を養成している。1年次から病院での実習を体験できる。医療・看護の現場での実習を体験できる。医療・看護の現場での実習を体験できる。

【日々のこころがけ15】 妥協が調和に変わる

人間社会の生活の中で、賢い生き方は妥協すべき時は妥協すべきだ。しかしその妥協をいつまでも心の中に持ち込まず、いつかはそれが自分の心の調和になるようにもっていくべきだ。

三野郷山三寶興誠院 住職
阿闍梨 松茂良興真

早起きして、会社も家庭も元気に!
●八尾市倫理法人会 経営者モーニングセミナー
●東大阪市倫理法人会 経営者モーニングセミナー

八尾市立病院
八尾市立病院基本理念
安全で親切な医療を提供します。

公益財団法人 八尾市文化振興事業団
理事 木村 和郎
専務理事 山本 廣

社会福祉法人 幸悠会
千塚 保育園
ゆめの子 保育園
美加の台 保育園

八尾市 社会福祉協議会
会長 西川 繁
役員 一同

Samimi
サミミはトルコ語で「仲よし」という意味です。
11~14時ランチタイム
Aランチ(ケバブ) 980円
Bランチ(ハンバーグ) 880円

自転車は 近くの自転車駐車場へ!!
YAO CITY NET
八尾シティネット株式会社
TEL 581-0003

八尾市教育委員会
教育委員一同

**熱中症予防に
こまめな水分補給を**
八尾市水道局

大阪経済法科大学
理事長 藤本 和貴夫
学長 藤本 和貴夫

**水道料金等のお支払いは
便利な口座振替をご利用ください**
全国で口座振替が可能になりました!!

**コンビニでも
お支払いできます**
平日はもちろん土日、祝日、全国どこからでも24時間、水道料金等がお支払いいただけます。

東大阪設備工業株式会社
代表取締役 家亦 邦男
TEL 578-0943

贈らない! 求めない! 受け取らない!
政治家(立候補予定者・現職)が、選挙区内の人に、お金や物を贈ることは、法律で禁止されています。

7月31日は、固定資産税・都市計画税第2期分の納期限です。
市税(個人住民税の普通徴収分、固定資産税・都市計画税)の納付には、口座振替制度をご利用ください。

交通至便市内随一を誇る規模・内容
ホール (1500人収容)・・・コンサート・各種大会・発表会などに
展示室 (222m²)・・・書道展・絵画展その他各種展示会に
会議室 (和洋大小18室)・・・会議・集会・研修会などに
ただいま申込受付中 (毎週火曜日休館)
東大阪市民会館
近鉄永和駅前 TEL 6722-9001

第16回 日刊スポーツ杯争奪 **ブルースターカップ** 7月 3(火) 4(水) 5(木) 6(金) 7(土) 8(日)
主催/大阪府都市競艇組合 ■早朝前売発売 午前7時30分開始
佳之江競艇